

Ich baue eine Fabrik

Seit der Mitte des 19. Jahrhunderts entstanden im Deutschen Bund und später im Deutschen Reich zahlreiche Fabriken. Diese waren fast alle nach dem gleichen Muster aufgebaut.



Ich baue eine Fabrik

Baue aus den Modellbauteilen eine typische Fabrik aus der Zeit der Industrialisierung nach.

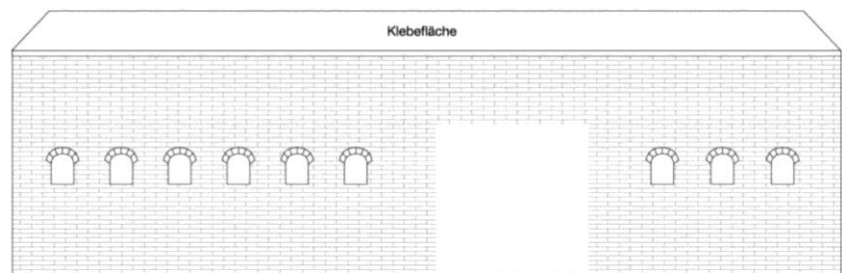
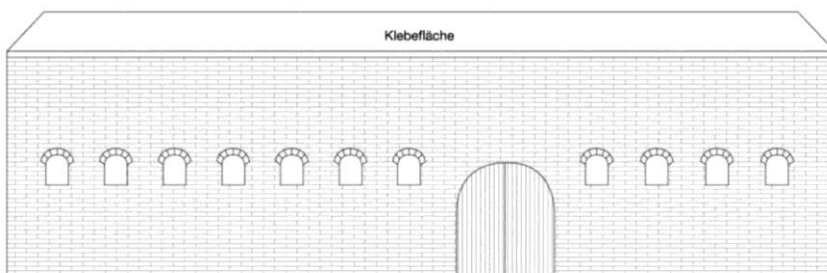
Male die Modellteile farbig an, schneide sie aus und setze dann sie dann richtig zusammen.

Damit sie stabiler werden, musst du die sichtbaren Teile vorher noch auf Pappe kleben. Die Klebeflächen musst du sauber knicken, damit alles zusammenpasst und später auch hält.

Ich würde mir die einzelnen Teile sicherheitshalber vorher kopieren, denn es kann ja bei der Arbeit immer etwas schief gehen!

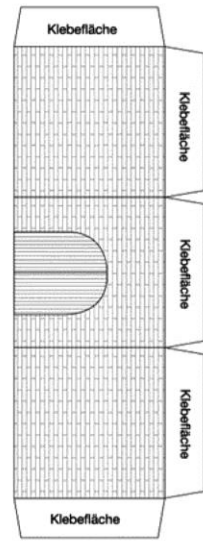
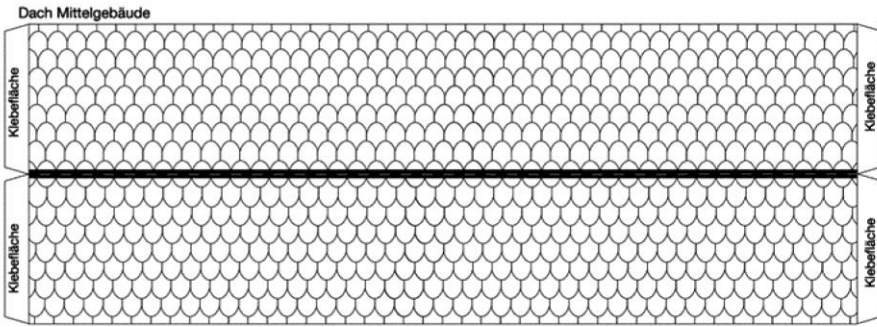
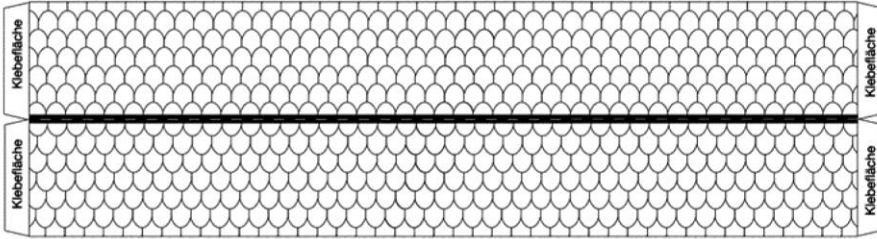
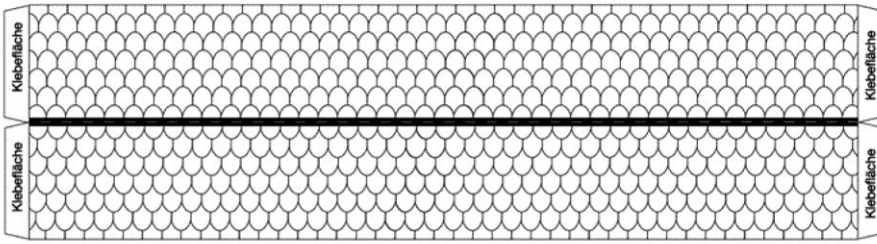
Am Ende soll ein kleines Diorama entstehen.

Ergänze deine Fabrik deshalb noch, beispielsweise mit Arbeitern, Rauch im Schornstein, weiteren Gebäuden oder anderen Dingen, die du hier passend findest.

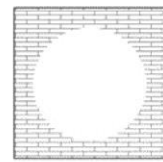


Westermann (2x)

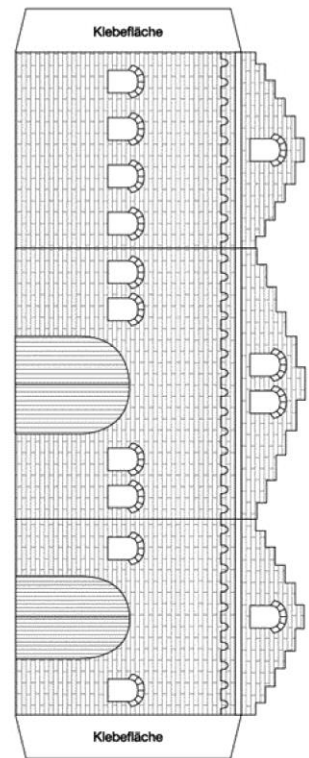
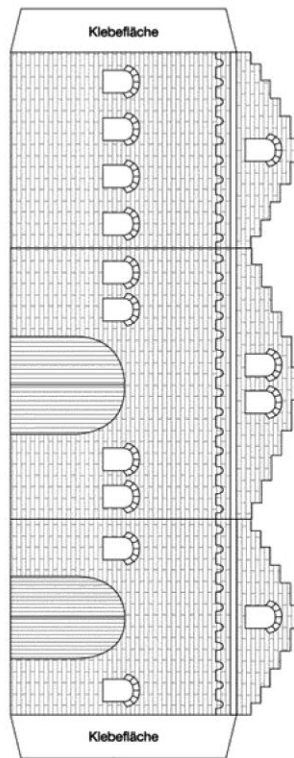
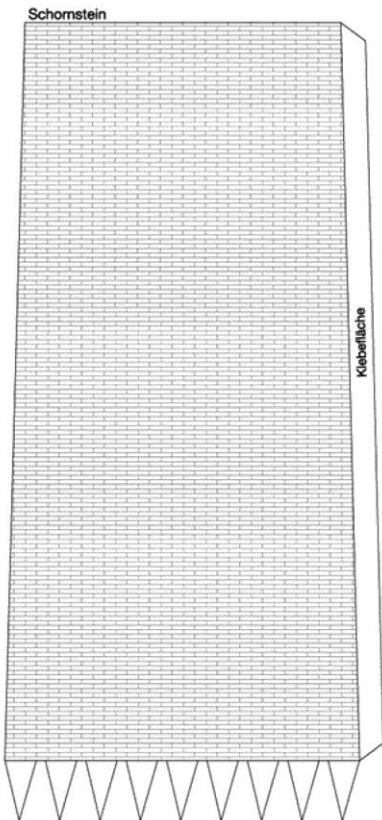
Ich baue eine Fabrik



Hochofen



Hochofen Dach



Westermann